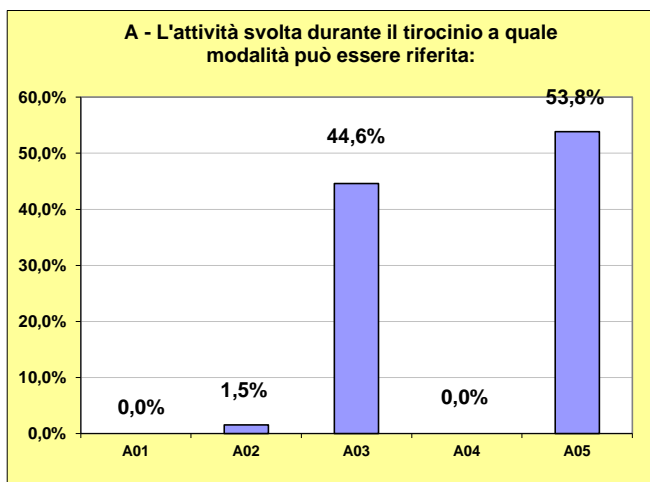
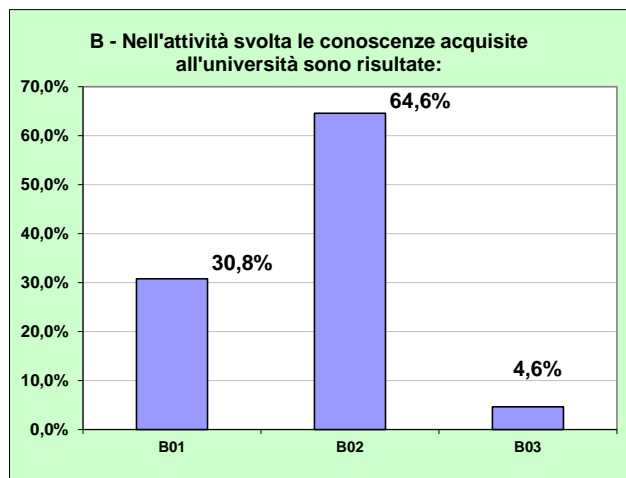


Questionario di valutazione finale tirocinio in Farmacia

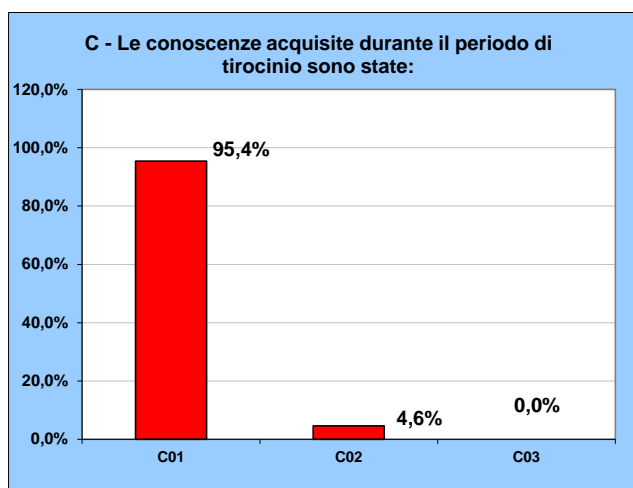
Corso di laurea Farmacia **Anno solare** 2014/2015



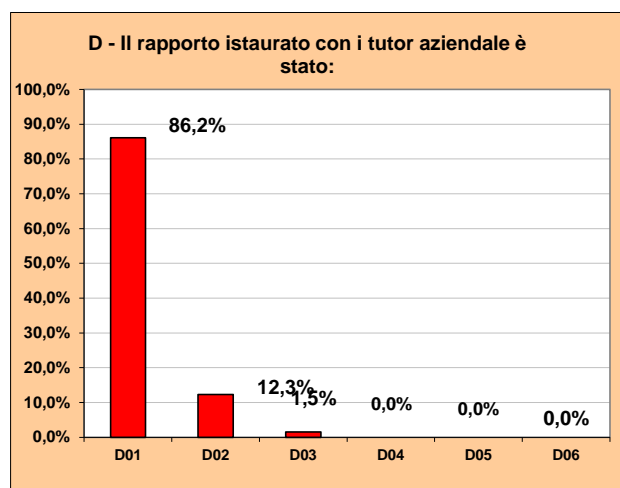
A.01	semplice osservazione
A.02	attività di routine che non richiede grandi capacità o competenze
A.03	attività di supporto (attività guidata) con spiegazioni e informazioni adeguate
A.04	attività autonoma senza eccessivo controllo
A.05	attività autonoma con continua e regolare verifica.



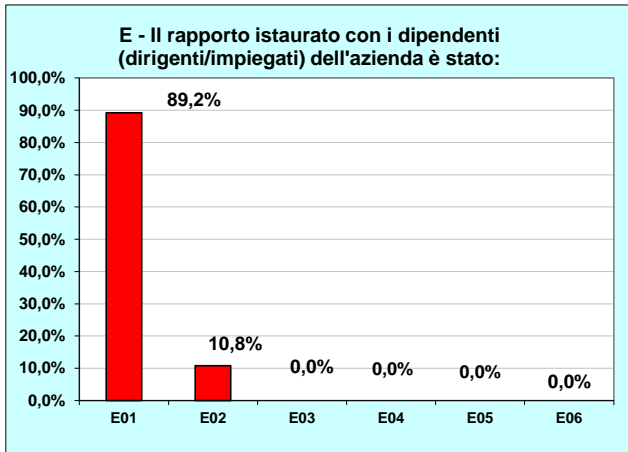
B.01	pertinenti e funzionali al lavoro svolto
B.02	parzialmente utili
B.03	del tutto inutili



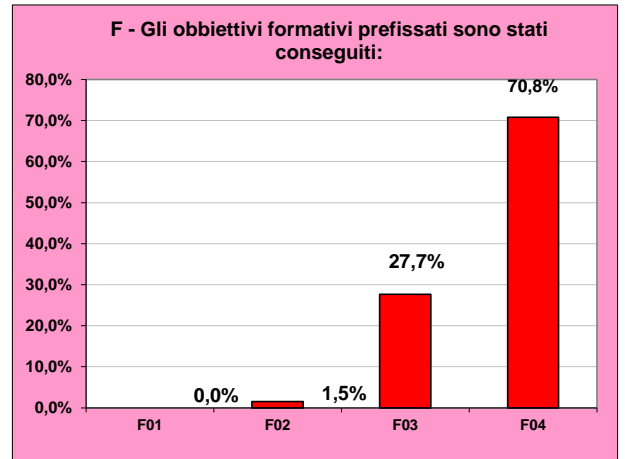
C.01	decisamente utili
C.02	abbastanza utili
C.03	del tutto inutili



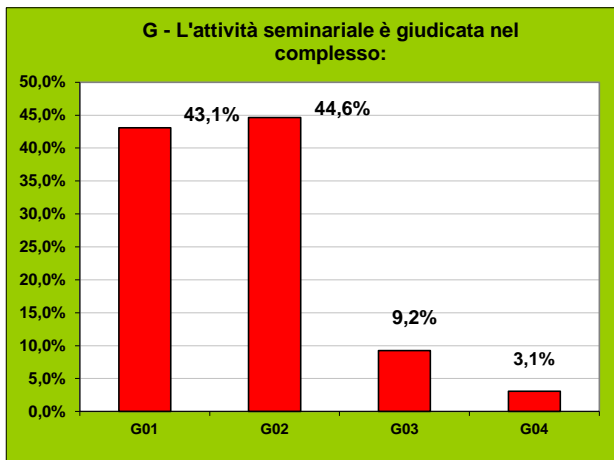
D.01	ottimo
D.02	buono
D.03	discreto
D.04	mediocre
D.05	pessimo
D.06	nessun rapporto



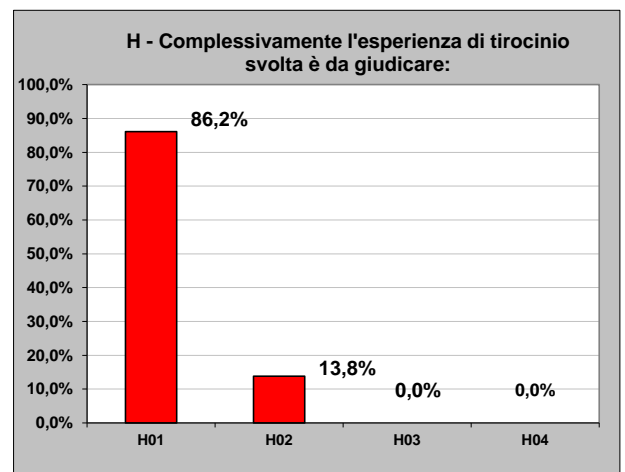
E.01	ottimo
E.02	buono
E.03	discreto
E.04	mediocre
E.05	pessimo
E.06	nessun rapporto



F.01	affatto
F.02	parzialmente
F.03	quasi interamente
F.04	interamente

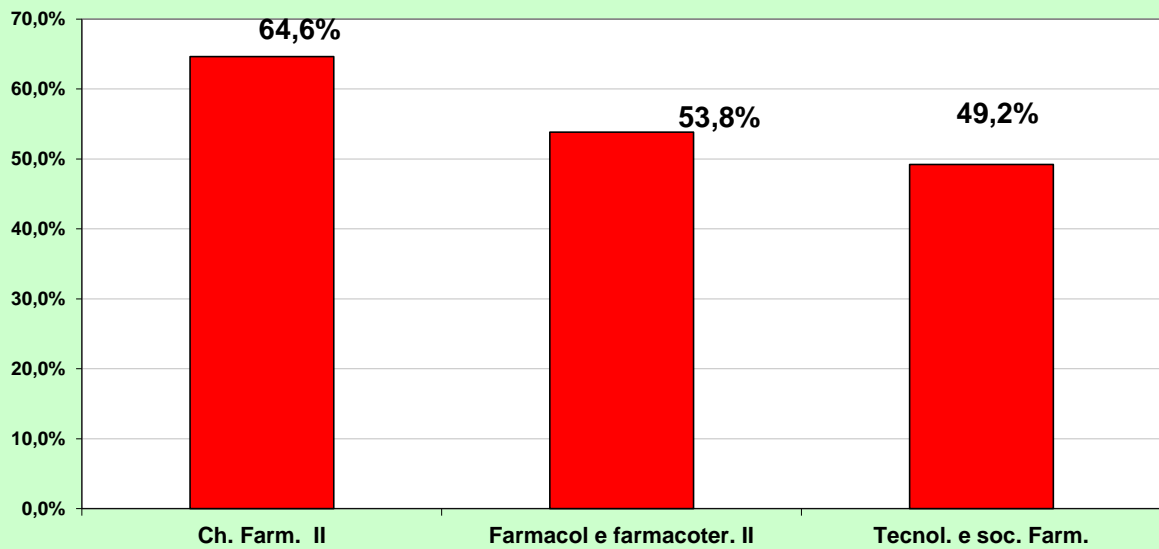


G.01	molto soddisfacente
G.02	soddisfacente
G.03	parzialmente soddisfacente
G.04	insoddisfacente



H.01	buona
H.02	soddisfacente
H.03	parzialmente soddisfacente
H.04	insoddisfacente

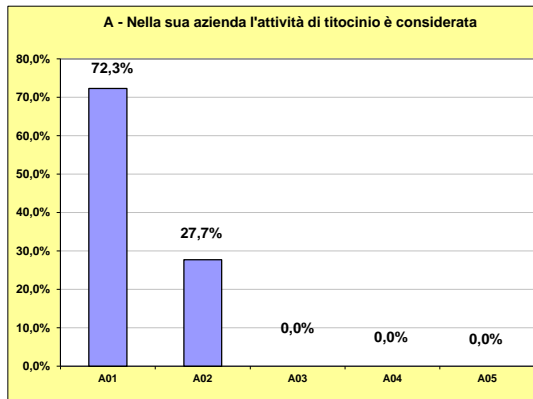
Esami superati prima del tirocinio



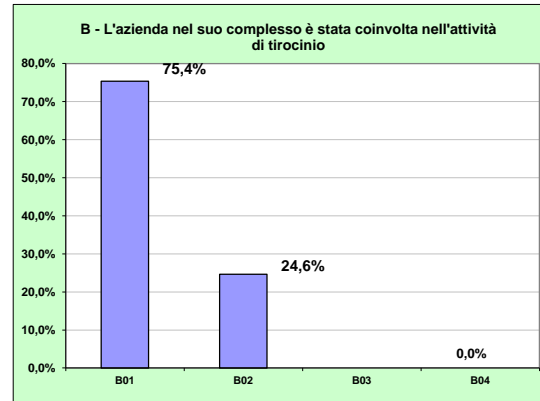
Questionario di valutazione finale tirocinio in Farmacia (Tutore Aziendale)

Corso di laurea Farmacia

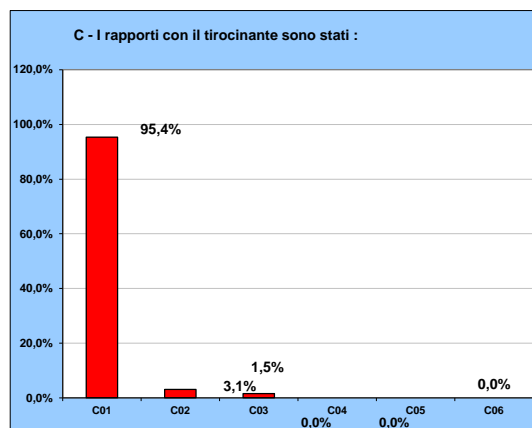
Anno solare 2014/2015



A.01	molto utile
A.02	utile
A.03	poco utile
A.04	del tutto inutile
A.05	non viene considerata

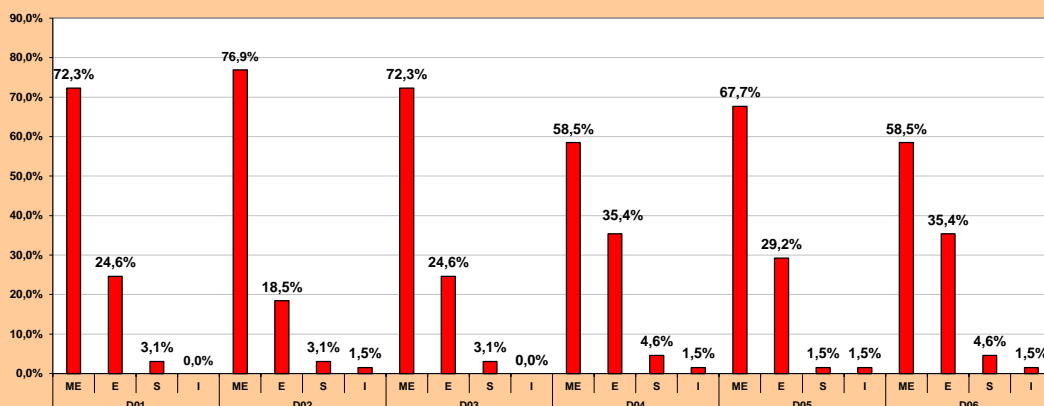


B.01	molto
B.02	abbastanza
B.03	poco
B.04	assolutamente non coinvolta



C.01	ottimi
C.02	buoni
C.03	discreti
C.04	mediocri
C.05	pessimi
C.06	nessun rapporto

D - Indicare il livello cui si è collocato il tirocinante nello svolgimento della sua attività:



D.01	motivazione
D.02	capacità di lavorare in gruppo
D.03	capacità di adattamento
D.04	capacità di risolvere problemi
D.05	capacità di applicazione delle conoscenze teoriche
D.06	conoscenza pregressa

LEGENDA:

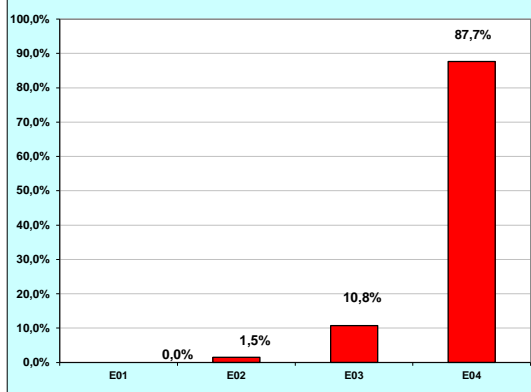
ME = Molto elevato

E = Elevato

S = Sufficiente

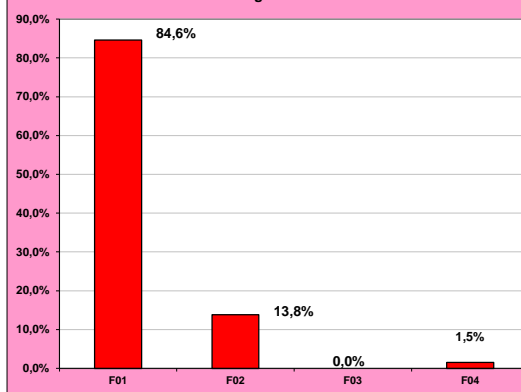
I = Insufficiente

E - Gli obiettivi formativi prefissati sono stati conseguiti:



E.01	affatto
E.02	parzialmente
E.03	quasi interamente
E.04	interamente

F - Complessivamente, l'esperienza di tirocinio svolta è da giudicare:



F.01	molto soddisfacente
F.02	soddisfacente
F.03	parzialmente soddisfacente
F.04	insoddisfacente
F.05	nessuna risposta