



UNIVERSITÀ
DEGLI STUDI
FIRENZE

Scuola di Scienze
della Salute Umana

corso di laurea magistrale a ciclo unico

Farmacia



Orientamento in ingresso

Corso di laurea in Farmacia





UNIVERSITÀ
DEGLI STUDI
FIRENZE

Scuola di Scienze
della Salute Umana

corso di laurea magistrale a ciclo unico

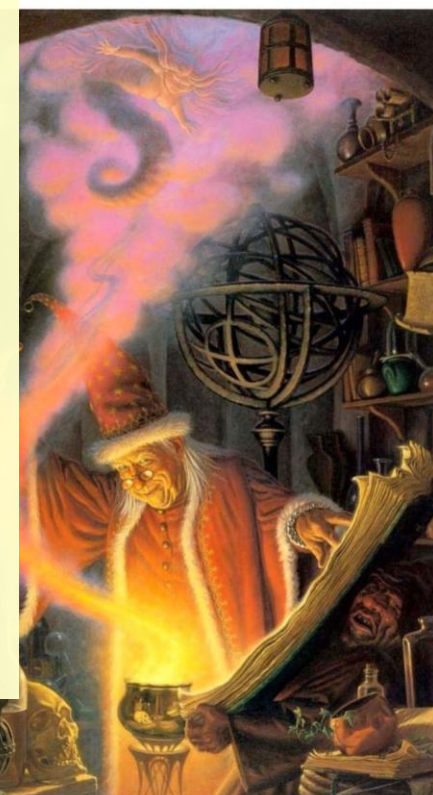
Farmacia



IL CORSO DI LAUREA MAGISTRALE A CICLO UNICO in FARMACIA

fornisce le basi scientifiche e le competenze
teoriche, pratiche e normative sui farmaci per
diventare un

**Esperto del farmaco
e dei prodotti per la salute**
(prodotti dietetici e nutrizionali,
erboristici, cosmetici)



FARMACISTA

E' una **figura di connessione** fra paziente, medico e struttura della sanità pubblica. Si occupa della tutela della salute delle persone, attraverso attività di informazione sui medicinali.

Pharmaceutical care: è il contributo del farmacista alla cura personalizzata di ogni individuo, allo scopo di ottimizzare l'utilizzo dei farmaci e di migliorarne gli effetti sulla salute.

Il Farmacista non dispensa solo i farmaci ma contribuisce alla cura dei pazienti concorrendo al miglioramento della qualità delle cure.



**Il Farmacista e la
Pharmaceutical Care**





FARMACISTA

E' un preparatore di medicinali

Farmaci galenici:

medicinali preparati dal farmacista nel laboratorio di una farmacia seguendo le indicazioni presenti su una prescrizione medica destinata ad un paziente in particolare.

Ad es. medicinali in forma pediatrica o per malattie rare o per la terapia del dolore con dosaggi e associazioni non presenti in commercio.



**Il Farmacista e la
Pharmaceutical Care**





Nuove competenze e funzioni professionali (Direttiva Europea 2013/55/CE)

- **prestazioni analitiche di prima istanza**
(dosaggio colesterolo e profilo lipidico, glicemia e emoglobina glicata, etc)
- **servizi di secondo livello erogabili con dispositivi strumentali**
(misurazione pressione, capacità polmonare, Holter pressorio, Holter cardiaco, etc)

**Farmacie con funzioni di
consulenza e di servizio**



UNIVERSITÀ
DEGLI STUDI
FIRENZE

Scuola di Scienze
della Salute Umana

corso di laurea magistrale a ciclo unico

Farmacia



Nuove competenze e funzioni professionali (Direttiva Europea 2013/55/CE)

- **prestazioni analitiche di prima istanza**
(dosaggio colesterolo e profilo lipidico, glicemia e emoglobina glicata, etc)
- **servizi di secondo livello erogabili con dispositivi strumentali**
(misurazione pressione, capacità polmonare, Holter pressorio, Holter cardiaco, etc)

**Riforma del piano di studi
del Corso di laurea dal
2018/2019**

**Nuovi insegnamenti
professionalizzanti**



UNIVERSITÀ
DEGLI STUDI
FIRENZE

Scuola di Scienze
della Salute Umana

corso di laurea magistrale a ciclo unico

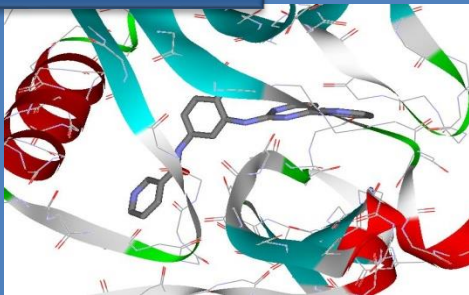
Farmacia

Conoscenze fornite: il farmaco sotto ogni aspetto

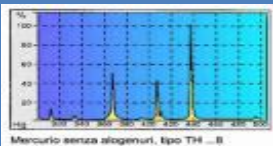
Sintesi



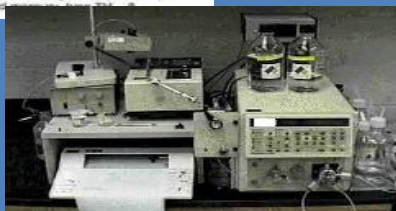
Interazione molecolare



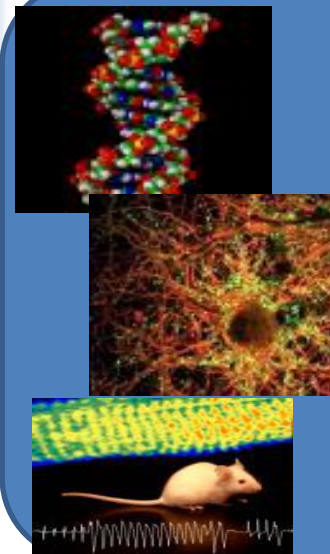
Analisi



Mercurio senza alogenuri, tipo TH ... B
Undap...



Effetti biologici e tossicologici



Formulazione





UNIVERSITÀ
DEGLI STUDI
FIRENZE

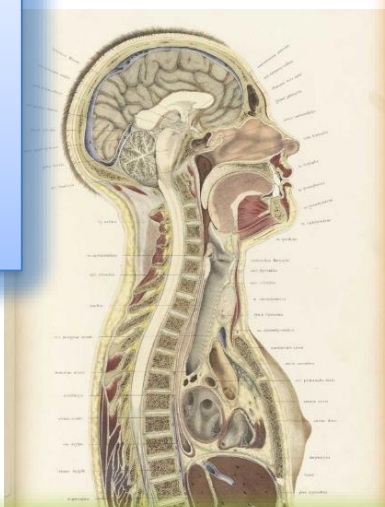
Scuola di Scienze
della Salute Umana

corso di laurea magistrale a ciclo unico

Farmacia

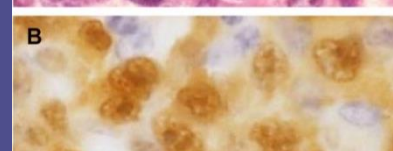
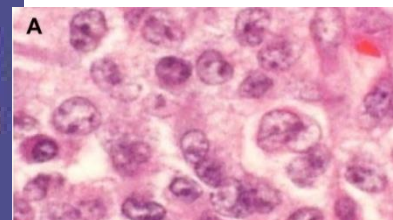
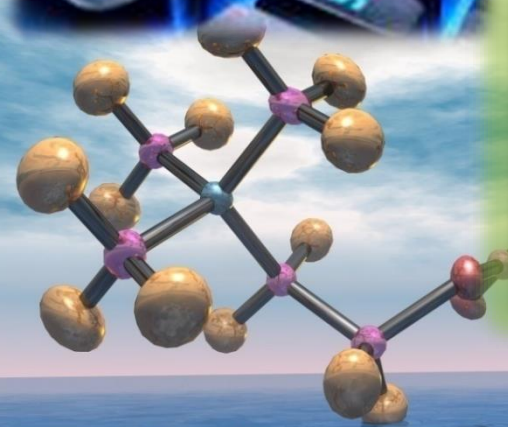
I e II anno: Conoscenze di base

**Fisica
Informatica
Statistica**



**Anatomia
Biologia
Microbiologia
Igiene
Fisiologia
Patologia**

**Chimica generale
Chimica organica
Chimica analitica**





UNIVERSITÀ
DEGLI STUDI
FIRENZE

Scuola di Scienze
della Salute Umana

corso di laurea magistrale a ciclo unico

Farmacia

III-V anno: Discipline professionalizzanti

Chimica farmaceutica

Analisi dei medicinali

Farmacologia

Farmacognosia

Tossicologia

Biochimica

Tecnica farmaceutica

Alimenti e prodotti dietetici

Farmaci biotecnologici

Farmacovigilanza

Farmacoeconomia

Elementi di clinica medica





UNIVERSITÀ
DEGLI STUDI
FIRENZE

Scuola di Scienze
della Salute Umana

corso di laurea magistrale a ciclo unico

Farmacia

Requisiti di ingresso

Diploma di scuola media superiore.

Numero programmato locale: **180 posti**

Graduatoria: **test di ingresso**



Test di ingresso

Quesiti di **matematica**, **fisica**, **chimica** e **biologia**

No punteggio minimo

**Nessuno escluso
negli ultimi anni!**



Obblighi formativi aggiuntivi (OFA)

Entro il primo anno

OFA matematica

Organizzazione

Il corso di studio (**laurea magistrale a ciclo unico**)
ha la durata di 5 anni (**300 CFU**), con
insegnamenti di tipo teorico e pratico
(30 esami, 4 laboratori a posto singolo)

**La frequenza è
obbligatoria**

Il credito formativo universitario (CFU) misura
il carico di lavoro richiesto allo studente

1 CFU è pari a \approx **25 ore** di lavoro che comprendono il lavoro
svolto come **studio personale** e come **frequenza** a lezioni
frontali (8 ore) o a esercitazioni e laboratori (12 ore)

**Il rapporto tra attività in aula e carico di lavoro
individuale è quindi \approx 1:3 per lezioni frontali e
1:2 per esercitazioni e laboratori**





UNIVERSITÀ
DEGLI STUDI
FIRENZE

Scuola di Scienze
della Salute Umana

corso di laurea magistrale a ciclo unico

Farmacia

**Un alto numero di CFU per
attività di laboratorio a
posto singolo (≈ 30 CFU)**



**30 CFU sono dedicati al
Tirocinio Professionale in
Farmacia obbligatorio per
laurearsi e iscriversi
all'albo dei Farmacisti e
poter esercitare la
professione di farmacista**





UNIVERSITÀ
DEGLI STUDI
FIRENZE

Scuola di Scienze
della Salute Umana

corso di laurea magistrale a ciclo unico

Farmacia



9 CFU sono riservati ad
**Attività a scelta autonoma dello
studente:**

- *Attività offerte dal CdL*
- *Altre opzioni previa autorizzazione*





UNIVERSITÀ
DEGLI STUDI
FIRENZE

Scuola di Scienze
della Salute Umana

corso di laurea magistrale a ciclo unico
Farmacia

Tutor Unifi

Any
Questions?

**Attività di tutorato e sostegno agli studenti a
disposizione di tutti gli studenti iscritti
all'Ateneo di Firenze**

**I Tutor sono studenti o dottorandi, che si
pongono a disposizione dei colleghi dei primi
anni per cercare di risolvere qualsiasi dubbio,
fornire consigli utili, informazioni logistiche o
aiutare nella preparazione degli esami.**

**E' possibile contattarli via e-mail
(sito del Corso di Laurea)**

**Tutoring
Team**



UNIVERSITÀ
DEGLI STUDI
FIRENZE

Scuola di Scienze
della Salute Umana

corso di laurea magistrale a ciclo unico

Farmacia

Le lezioni si svolgono al **Centro Didattico Morgagni (I, II e III anno)** o suddivise tra **Centro Didattico Morgagni** e aule del **Polo Scientifico di Sesto Fiorentino (IV anno)**.

I laboratori didattici si trovano in viale Morgagni 57



Centro didattico Morgagni



*Laboratori didattici
(viale Morgagni 57)*



*Scienze Farmaceutiche
(Sesto Fiorentino)*



UNIVERSITÀ
DEGLI STUDI
FIRENZE

Scuola di Scienze
della Salute Umana

corso di laurea magistrale a ciclo unico

Farmacia

**Tesi di laurea
compilativa di
tipo bibliografico**



Tesi di laurea

**Tesi di laurea sperimentale:
almeno sei mesi a tempo pieno
in un laboratorio di ricerca**





UNIVERSITÀ
DEGLI STUDI
FIRENZE

Scuola di Scienze
della Salute Umana

corso di laurea magistrale a ciclo unico

Farmacia



Mobilità per studio all'estero per un periodo dai 3 ai 12 mesi



**La mobilità degli studenti fra
Università dei paesi dell'Unione
Europea è sostenuta dal programma
Erasmus
(*European Region Action Scheme for
the Mobility of University Students*).**

**Si possono sostenere esami o effettuare parte
della tesi in una delle sedi europee con cui
abbiamo attivo lo scambio**



Dopo la laurea ?

ESAME DI STATO (?)
per l'abilitazione ad esercitare la
professione di Farmacista

ULTERIORE FORMAZIONE:

- Dottorato di ricerca
- Master
- Scuole di specializzazione
(Farmacia ospedaliera, Farmacologia)



UNIVERSITÀ
DEGLI STUDI
FIRENZE

Scuola di Scienze
della Salute Umana

corso di laurea magistrale a ciclo unico

Farmacia

Sbocchi professionali

Farmacie private e ospedaliere

ASL, Servizio farmaceutico

**Industria farmaceutica, alimentare,
cosmetica e erboristica**

**Laboratori di analisi chimico-tossicologica,
ambientale e alimentare**

Laboratori di controllo di qualità

Centri di ricerca pubblici e privati

Informatore scientifico

Insegnamento scuole secondarie



UNIVERSITÀ
DEGLI STUDI
FIRENZE

Scuola di Scienze
della Salute Umana

corso di laurea magistrale a ciclo unico

Farmacia

Farmacia italiana 2020/2021 Federfarma

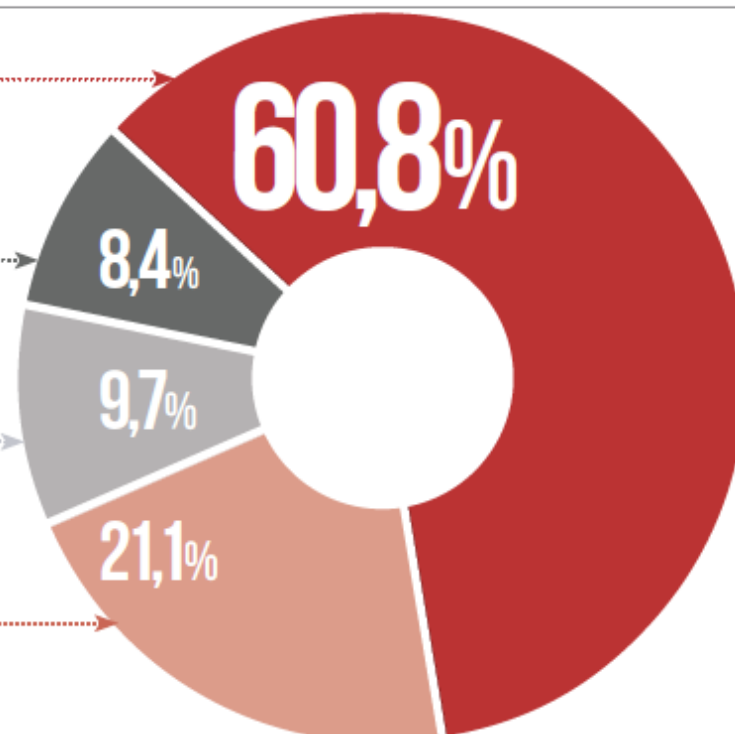
LAUREATI IN FARMACIA OCCUPATI NEI VARI AMBITI

Farmacia

Altri settori
(ricerca, consulenza, ecc)

Settore sanitario

Industria





Tasso di occupazione laureati Unifi

Indagine AlmaLaurea 2020

(www.almalaurea.it)

- **83%** laureati che lavorano a **1 anno** dalla laurea (76% a livello nazionale)
- **3-4 mesi** è la media di **tempo intercorso** tra la laurea e l'ottenimento del primo lavoro
- **74%** laureati che lavorano a **3 anni** dalla laurea (18% non lavora e non cerca)
- **96% efficacia** della laurea nell'attività lavorativa



UNIVERSITÀ
DEGLI STUDI
FIRENZE

Scuola di Scienze
della Salute Umana

corso di laurea magistrale a ciclo unico

Farmacia

CONTATTI

<http://www.sc-saluteumana.unifi.it>

<http://www.corsodilaureafarmacia.unifi.it>

Presidente del Corso di Laurea

Elisabetta Teodori: elisabetta.teodori@unifi.it

Rappresentante degli studenti:

Michele Ronsisvalle michele.ronsisvalle@stud.unifi.it

Tutor Unifi:

Giada Crescioli giada.crescioli@unifi.it



UNIVERSITÀ
DEGLI STUDI
FIRENZE

Scuola di Scienze
della Salute Umana

corso di laurea magistrale a ciclo unico

Farmacia



CONTATTI

<http://www.sc-saluteumana.unifi.it>

<http://www.corsodilaureafarmacia.unifi.it>

PRESIDENTE DEL CORSO DI LAUREA

elisabetta.teodori@unifi.it